

# Tonlängen und Pausen



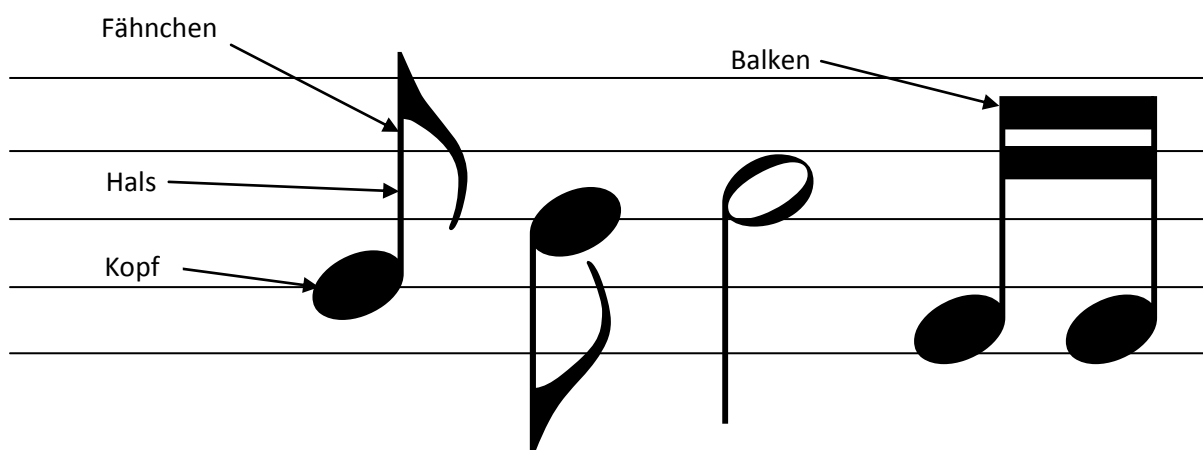
Um dieses Grundwissensblatt begreifen zu können, musst du die unten angegebenen Begriffe und Inhalte bereits kennen und verstehen.

Die Begriffe, welche dir unbekannt sind, findest du erläutert in dem Grundwissensblatt, welches in der Klammer angegeben ist.

- **Aufbau des Notensystems** (Notennamen und Tonlagen)

Jede Note hat eine bestimmte Tonlänge. Statt Tonlänge sagt man auch **Notenwert**. Um diesen erkennen zu können, ist die Schreibweise der Note entscheidend.

Eine Note kann einen leeren oder ausgefüllten **Notenkopf** besitzen. Ebenso muss auf **Häse** und **Fähnchen** geachtet werden. Statt Fähnchen werden bei einer Folge von Noten auch häufig **Balken** verwendet.



## Merke:

- **Ab der Mittellinie der Notenzeile wird der Hals nach unten gezeichnet.**
- **Das Fähnchen wird immer rechts vom Notenhals mit Spitze Richtung Kopf platziert. (Eselsbrücke: Der Wind bläst von West nach Ost).**

## Übersicht über die Notenwerte

Ganze Note: leerer Notenkopf ohne Notenhals									
Halbe Note: leerer Notenkopf mit Notenhals									
Viertelnote: schwarzer Notenkopf mit Hals									
Achtelnote: schwarzer Kopf mit einem Fähnchen oder Balken									
Sechzehntelnote: schwarzer Kopf mit zwei Fähnchen oder Balken									

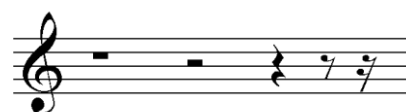
Ausgangspunkt ist die **Ganze Note**. Sie hat die doppelte Notenlänge wie ein **Halbe Note**. Die Halbe Note lässt sich aufteilen in zwei **Viertelnoten**. Eine Viertelnote unterteilt sich in zwei **Achtelnoten** und diese wiederum in zwei **Sechzehntelnoten**. Die Aufteilung lässt sich beliebig weiterführen (Zweiunddreißigstel, Vierundsechzigstel usw.).

## Pausen

Pausen stehen an den Stellen, an denen keine Note erklingt.

Ganze Pause	-							
Halbe Pause	-				-			
Viertelpause								
Achtelpause								
Sechzehntelpause								

Die Platzierung der Pausen, vor allem die der Ganzen und der Halben Pause, muss genau beachtet werden. Die **Ganze Pause** hängt an der vierten Notenlinie. Die **Halbe Pause** liegt auf der dritten Notenlinie.



Als Musiker klopft oder zählt man beim Üben häufig laut mit. Da man meist „in Vierteln“ zählt, umfasst die Ganze Note vier **Schläge** bzw. **Zählzeiten**. Die Halbe Note nimmt zwei Schläge, die Viertelnote einen Schlag ein. Bei der Achtelnote zählt man manchmal folgendermaßen: ei-ne, zwei-e, drei-e, vie-re. Für die Sechzehntelnote gibt es keinen „Zähltrick“, man spielt nach Gefühl.

## Punktierungen

Eine Note mit nachstehendem Punkt wird allgemein als punktierte Note bezeichnet. Der Punkt verlängert ihren Wert um die Hälfte.

Eine punktierte Ganze Note dauert so lange wie eine Ganze Note plus eine Halbe Note. Eine punktierte Halbe Note dauert so lange wie eine Halbe Note plus eine Viertelnote usw. (siehe Abbildung).

$$\text{♩} \cdot = \text{♩} + \text{♩}$$

$$\text{♪} \cdot = \text{♪} + \text{♪} \text{ usw.}$$

Auch Pausen können punktiert sein.